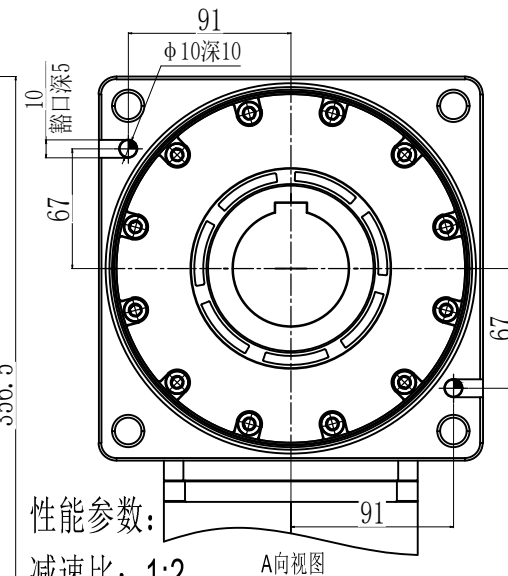
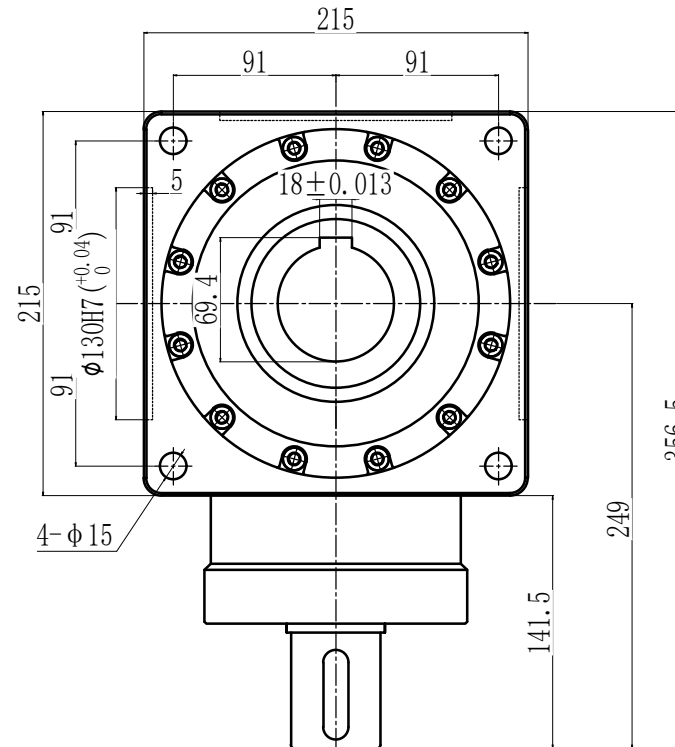
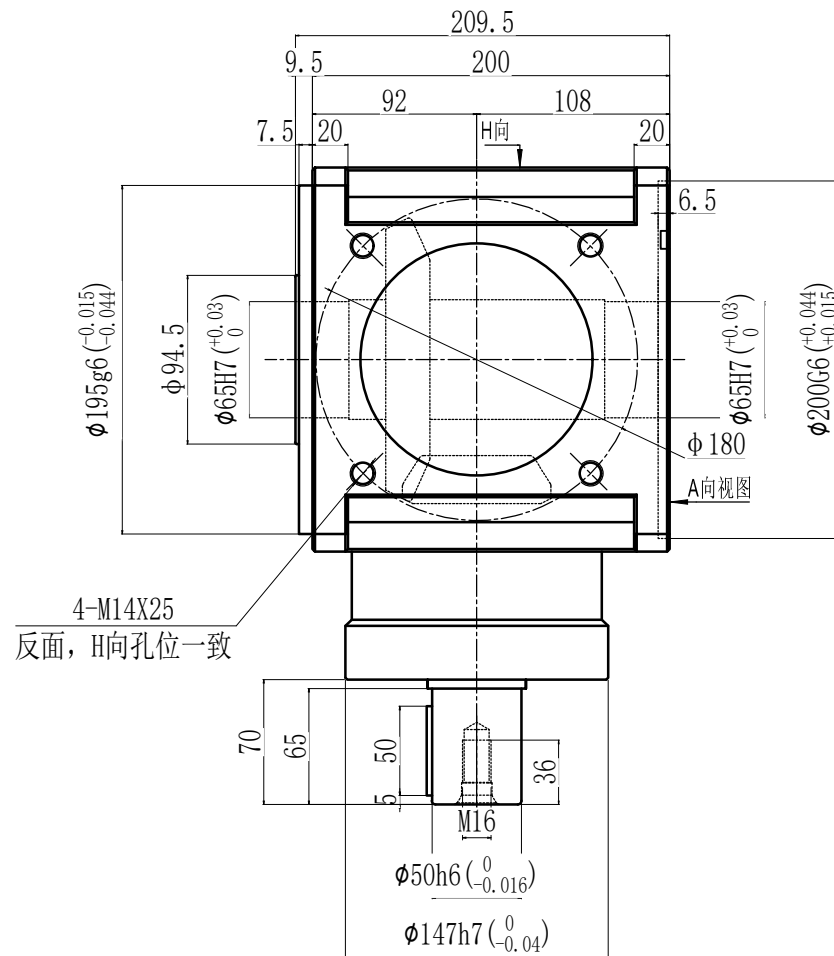


公差等级	基本尺寸分段（线性尺寸的极限偏差数值）无特殊要求按m级标准执行							
精密f	0.5~3	3~6	6~30	30~120	120~400	400~1000	1000~2000	2000~4000
精密f	±0.05	±0.05	±0.1	±0.15	±0.2	±0.3	±0.5	—
中等m	±0.1	±0.1	±0.2	±0.3	±0.5	±0.8	±1.2	±2



性能参数:

- 减速比: 1:2
- 额定输出力矩: 1500 N.m
- 最大加速力矩: 1.5倍额定扭矩
- 额定输入转速: 1500 rpm
- 容许径向力: 24000 N
- 容许轴向力: 24000 N
- 回程间隙: ≤ 8 arcmin
- 使用寿命: > 20000 h
- 使用温度: $-10^{\circ}\text{C} \sim 80^{\circ}\text{C}$

普通件登记

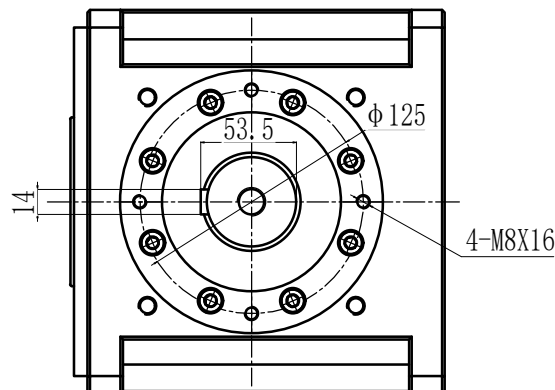
描图

校描

旧底图总号

签字

日期



客户签字 Customer's Signature	公司名称 Company name	锋桦 锋桦传动科技(江苏)有限公司 锋桦传动设备(上海)有限公司 台湾锋桦科技有限公司
	图名 Drawing name	CCT215A-002-CR
设计 Design: 刘建勇	服务热线 Service hotline	400-8040-668 / QQ:4008040668
复核 Recheck:	网址/邮箱 Website/email	www.fht.tw / www.3fgearmotor.com fht@fht.tw / sales@3fgearmotor.com
日期 Date: 2025/10/18	电话/传真 Tel./Fax	021-39948832 / 021-39948836